

Dwadzieścia lat badań alczyków w Hornsundzie

Katarzyna Wojczulanis-Jakubas, Dariusz Jakubas



Uniwersytet
Gdański



18 maja 2023, XXXIX Sympozjum Polarne, Sopot



POLar Ecology Group

www.polarecologygroup.wordpress.com



Dr hab. Adrian
Zwolicki



Dr Dorota
Kidawa



Dr Martyna
Syposz



Dr Kasia
Zmudczyńska-
Skarbek



MSc Mateusz
Barcikowski



MSc Pauline
Bodson



Guillaume
Coppa



MSc Anna N
Osiecka



MSc Kristin
Piening



Szymon
Słomkowski



Prof. Dr hab.
Lech
Stempniewicz



Prof. Dr hab.
Dariusz Jakubas

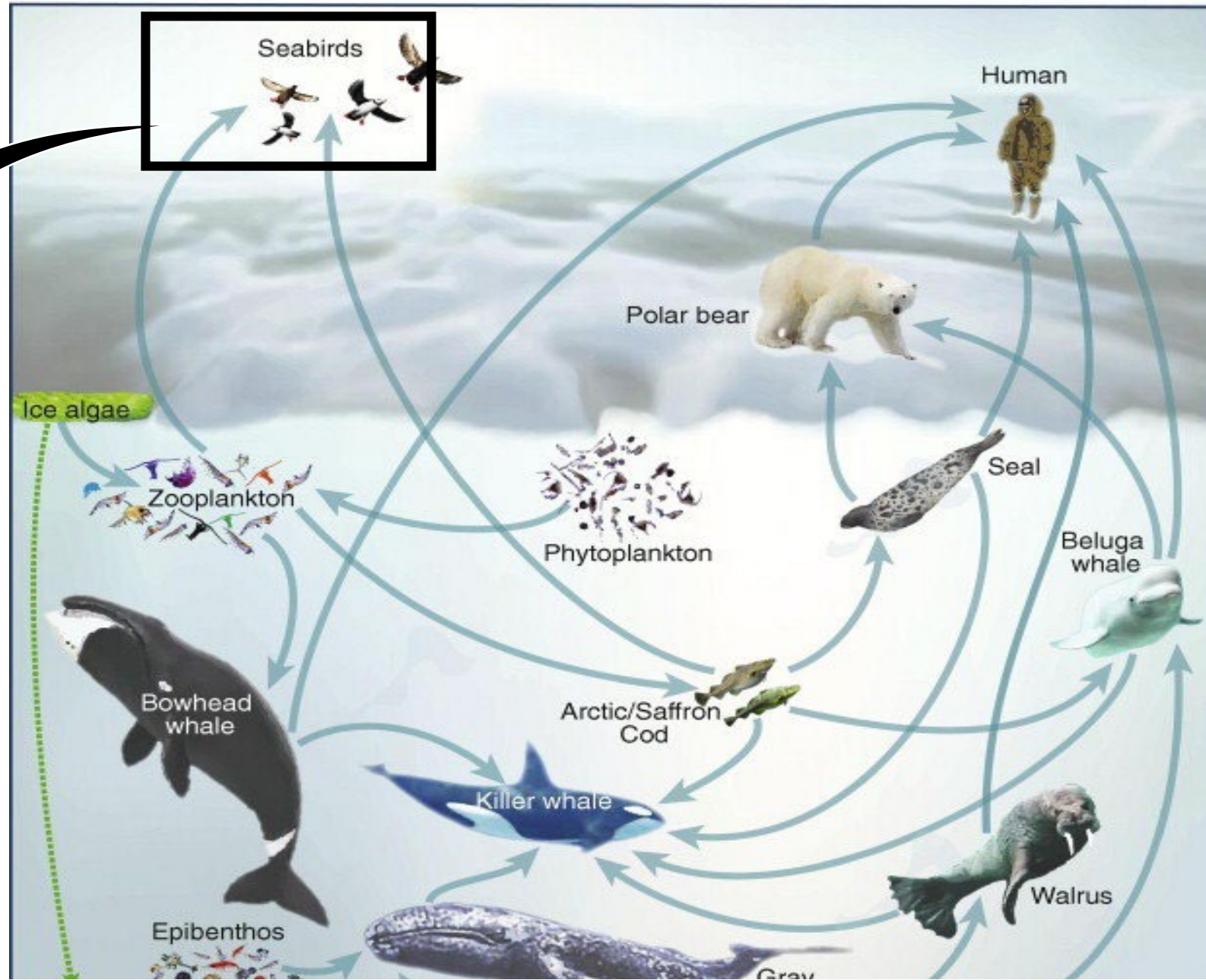


Dr hab. Katarzyna
Wojczulanis-
Jakubas (head of
the group)



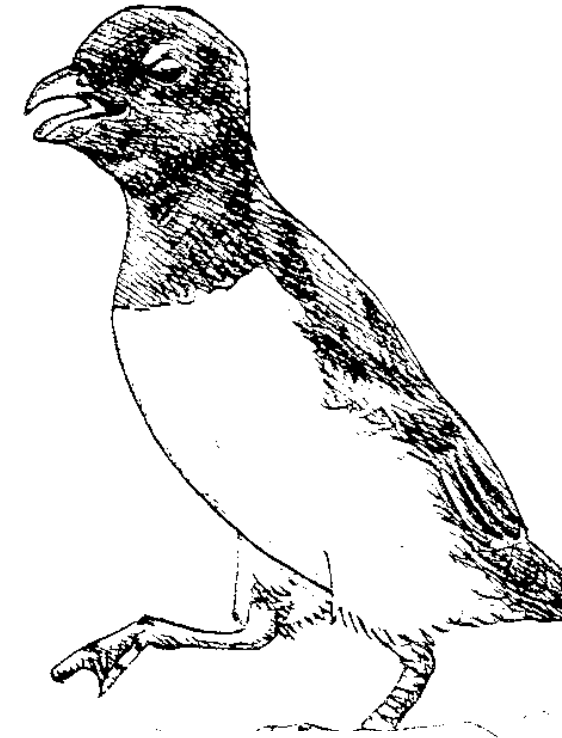
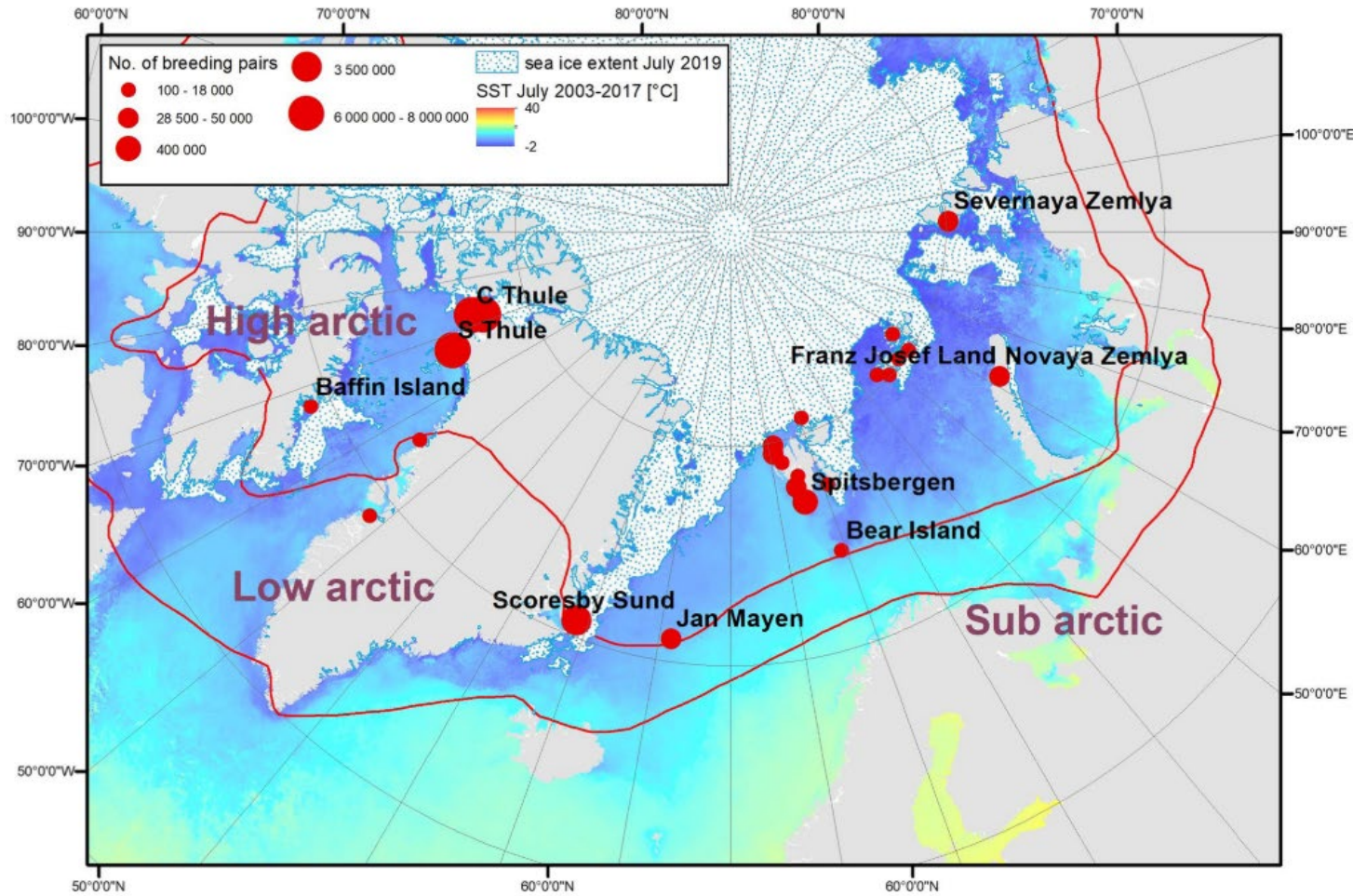
— Blanka Kwiatkowska

Dlaczego alczyk?



*** kluczowy element ekosystemu Arktyki**

Dlaczego alczyk?



Blanka Kwiatkowska

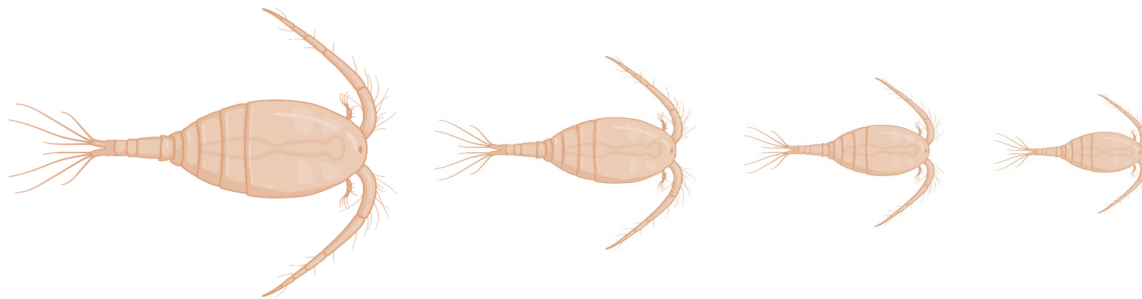
* najliczniejszy ptak morski w Arktyce (~ 40 mln par)

Dlaczego alczyk?

* zooplanktonożerny



temperatura powierzchni morza/energetyczna wartość zooplanktonu



sprzyjające

warunki żerowiskowe

niesprzyjające

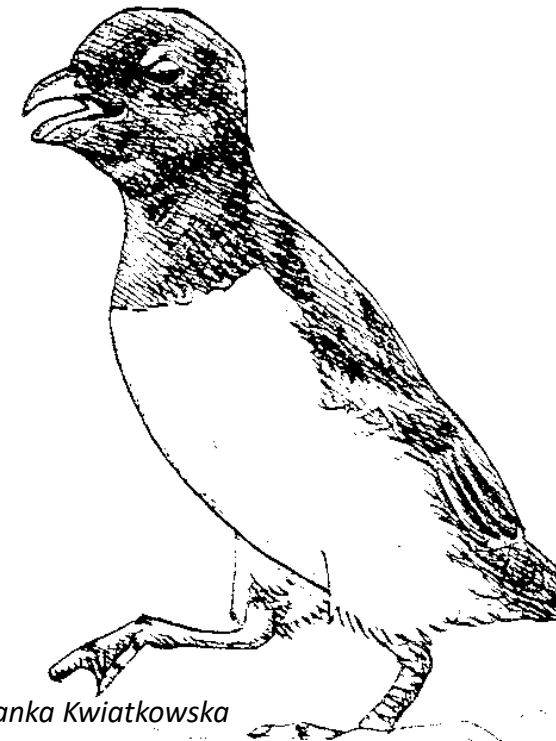


Blanka Kwiatkowska

Dlaczego alczyk?

* cechy historii życia ptaka długożyjącego

- monogamia socjalna (i genetyczna)
- wysoka wierność partnerów
- obojga-rodzicielska opieka nad lęgiem
- równe zaangażowanie samca i samicy w opiekę
- jedno pisklę w lęgu i jedna próba rozrodu rocznie

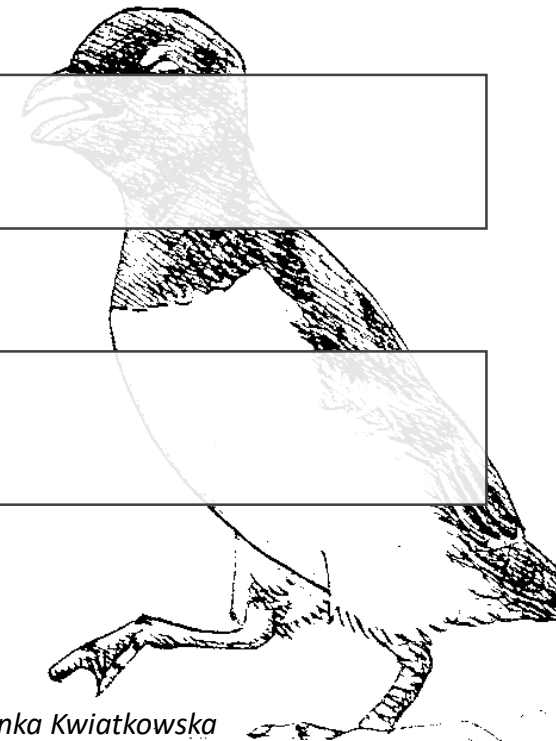


Linie badawcze - alczyk

ekologia behawioralna

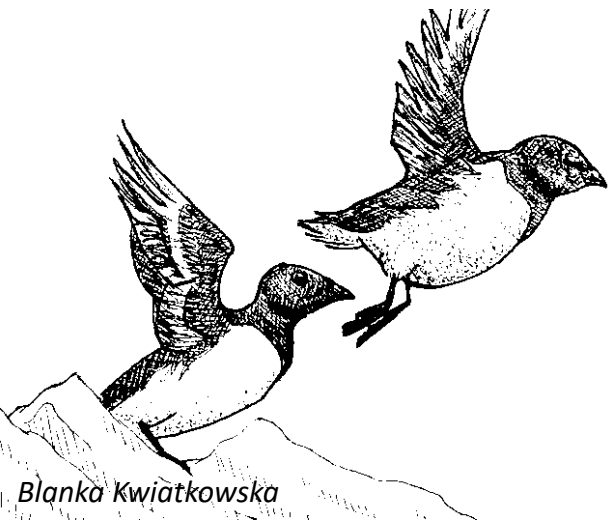
odpowiedź ptaków na zmiany w środowisku

wpływ ptaków na ekosystem Arktyczny



Długoletnia perspektywa - alczyk

- * możliwość uchwycenia długoterminowych procesów
- * lepsza jakość danych w projektach krótkoterminowych
- * wprowadzenie innowacyjnych technologii
- * wprowadzenie programów międzynarodowych



Blanka Kwiatkowska

